

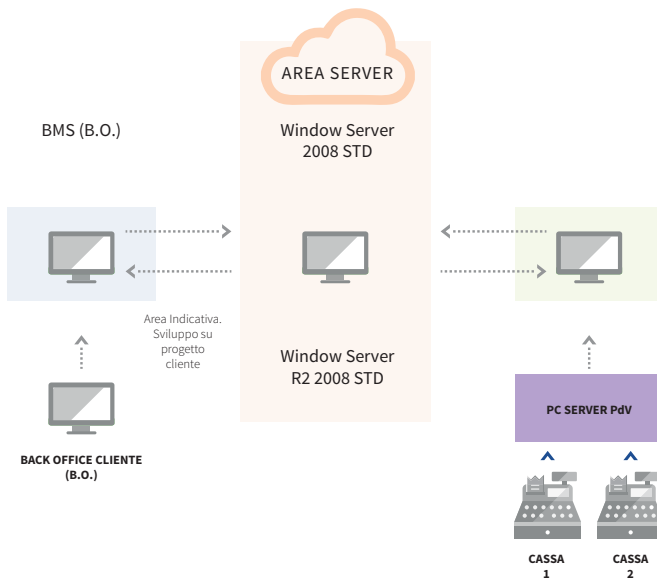
# EVO ENGINE Plus



EvoEngine Plus è un software di backoffice centralizzato che consente una totale iterazione tra la centrale e il punto vendita.

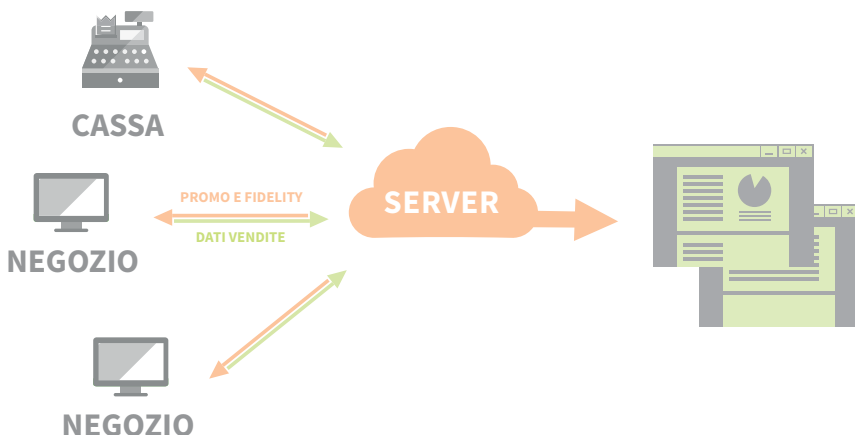
EVO ENGINE Plus al suo interno racchiude le funzionalità per la gestione commerciale del punto di vendita e quelle di marketing verso il cliente, come la carta fedeltà, volantino e promozioni. Un sistema estremamente flessibile che consente la personalizzazione e la divulgazione immediata dei dati ai PDV.

L'interfaccia "EvoEnginePlus", permette una nuova modalità operativa da parte del Retailer: l'accesso all'applicazione avviene via browser da qualsiasi punto della rete e da qualsiasi dispositivo, inoltre, grazie alla tecnologia Silverlight\* in modalità out of browser, si ha anche la possibilità di utilizzare l'applicazione come se fosse in locale.



EvoEngine Plus nasce dalla competenza del Frontend di cassa EVO di System Retail, pertanto garantisce l'applicabilità di tutte le promozioni create dalla sede e soprattutto permette di sfruttare a pieno le potenzialità del motore promozionale del frontend di cassa, su tutto il parco macchine esistente, sia esso il più recente che quello più obsoleto.

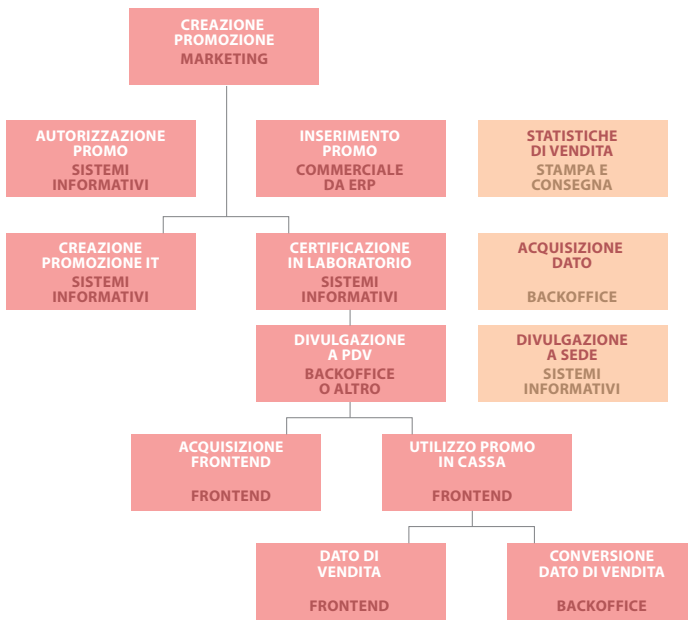
EvoEngine Plus inoltre può integrarsi agli ERP esistenti, per la condivisione delle anagrafiche necessarie per l'assegnazione delle dinamiche promozionali di punto vendita.



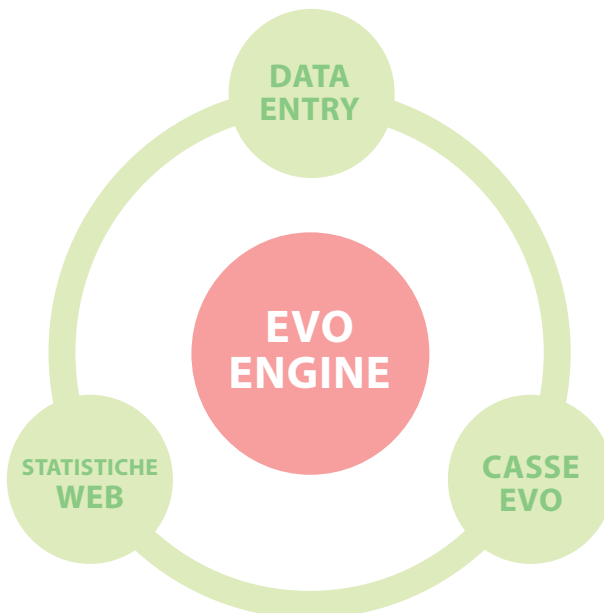
EVO ENGINE Plus al suo interno racchiude le funzionalità per la gestione commerciale del punto di vendita e quelle di marketing verso il cliente, come la carta fedeltà, volantino e promozioni. Un sistema estremamente flessibile che consente la personalizzazione e la divulgazione immediata dei dati ai PDV.

L'interfaccia "EvoEnginePlus", permette una nuova modalità operativa da parte del Retailer: l'accesso all'applicazione avviene via browser da qualsiasi punto della rete e da qualsiasi dispositivo, inoltre, grazie alla tecnologia Silverlight\* in modalità out of browser, si ha anche la possibilità di utilizzare l'applicazione come se fosse in locale.

EvoEngine trasforma i processi da così...



...a così



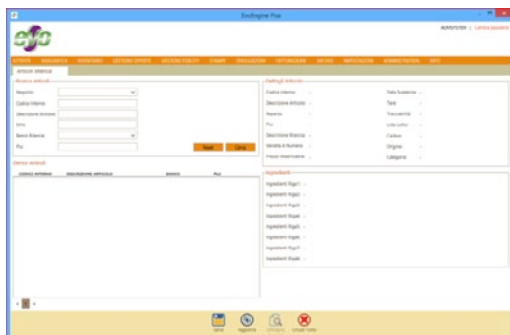
## Le funzioni principali del programma sono:

### • Monitor Attività

La possibilità di visualizzare le attività da svolgere in base alle variazioni fornite dalla centrale. Il controllo puntuale delle variazioni inviate per ogni singola cassa della barriera. Le informazioni sui volantini che verranno divulgati nel giorno stesso.

### • Menù Anagrafica

Gestione immediata dell'anagrafica articoli di cassa e bilancia.



Controllo in tempo reale della giacenza disponibile e della quantità venduta e acquistata di un articolo, in data odierna o in un periodo scelto.

Visibilità del costo storico di un articolo, dettaglio delle promozioni sia scadute che attive o future, associate ad un determinato articolo.

La possibilità di gestire le variazioni inviate dalla centrale, personalizzando il listino dopo un confronto tra listino e margine proposto ed eventuale listino e margine personalizzato.

Possibilità di inserimento di articoli locali, e tracciabilità della filiera.

Gestione della tastiera bilancia attraverso l'associazione di Plu.

La possibilità di associare ad un articolo più fornitori, indicando per ognuno il costo di acquisto e lo stato della disponibilità per singolo punto vendita.

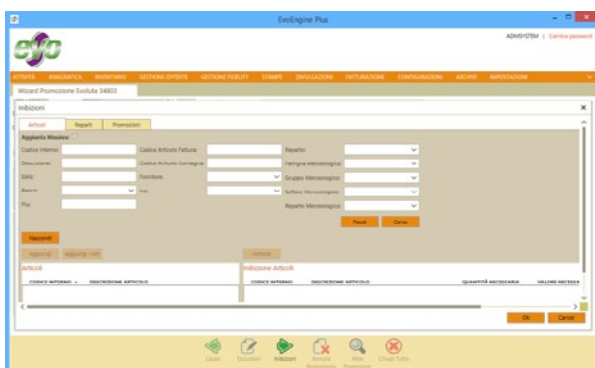
### • Offerte

Inserimento offerte personalizzate, dalle più comuni (taglio prezzo, MxN, Sconto Percentuale) alle più complesse. Utilizzando il motore Standard o Evoluto di EvoEngine Plus è possibile sviluppare offerte diverse in base a: i giorni della settimana, le fasce orarie, i cluster clienti, le soglie in quantità e valore, i panieri, i coupon stampati direttamente in cassa ecc..

Si ha un controllo centralizzato sull'invio delle offerte ai punti vendita e ai punti cassa e l'attivazione automatica delle offerte nella data prestabilita.

Possibilità di gestire lo stato di approvazione del singolo Volantino o della singola Promozione, di visualizzare gli articoli che si trovano attualmente in promozione ed eventualmente di replicare in modo semplice e veloce un modello promozionale utilizzato in precedenza.

HEADER RIGAS	
ACQUA EFFERVESCE. LT	1,25
ACQUA EFFERVESCE. LT	1,25
ACQUA EFFERVESCE. LT	1,25
ACQUA EFFERVESCE. LT	1,25
ACQUA EFFERVESCE. LT	1,25
ACQUA EFFERVESCE. LT	1,25
SUBTOT.	6,25
* Inizio Storno *	
ACQUA EFFERVESCE. LT	-1,25
* Fine Storno *	
ACQUA EFFERVESCE. LT	1,25
ACQUA EFFERVESCENTE	0,99
ACQUA EFFERVESCENTE	0,99
SUBTOT.	8,23
<b>Campagna Prova 2015</b>	<b>-0,90</b>
TOTALE EURO	7,33
CASSA	10,00
RESTO	2,67



## • Gestione Fidelity

Campagne fidelity personalizzate con possibilità di legare offerte a punti oppure con borsellino elettronico.

Inserimento di articoli premio con possibilità di associare punti o contributo in denaro  
Gestione della prenotazione e del ritiro premio con la disponibilità e la movimentazione in tempo reale.

Gestione e inserimento dei dati anagrafica cliente, al quale è possibile associare il livello e la tessera fidelity, le informazioni sul nucleo familiare e visualizzare in tempo reale il montante dei punti.



## • Frontalini Plus ed elettronici

Stampa dei frontalini standard e dei frontalini "offerta" su formati etichetta personalizzabili. Attivazione automatica dei frontalini offerte nel giorno di partenza della campagna o nei giorni precedenti.

Possibilità di avere una gestione evoluta della stampa frontalini, EvoEngine Plus guida l'operatore nella scelta del formato etichetta da stampare in base alla tipologia di articolo. Stampa frontalini tramite rilevazione con terminalino e gestione delle etichette

---

## • Divulgazioni

Invio dei dati in modo efficace e puntuale in ogni singola cassa della barriera.

Invio delle informazioni a smartphone e tablet sia all'interno dello store che all'esterno (in-store e out-of-store).

Invio delle informazioni a distributori automatici e etichette elettroniche.

---

## • Gestione Documenti

Stampa fattura immediata o accompagnatoria in modalità manuale, da scontrino o da dispositivi mobili, stampa dei documenti di trasporto in modalità manuale o da dispositivi mobili.

Anagrafica clienti centralizzata

---

## • Magazzino

Gestione del carico merce in modalità manuale o elettronico attraverso i documenti ricevuti. Aggiornamento dei costi e possibilità di interagire eventuali altri articoli, modificandone il prezzo di vendita.

Controllo della giacenza in tempo reale e trasferimento della merce tra punti vendita e reparti. Scarico merce in modalità manuale o mediante l'utilizzo di dispositivi mobili.

---

## • Inventario

Gestione dell'inventario parziale o completo con aggiornamento della giacenza disponibile, possibilità di gestire date diverse rispetto alla data di valorizzazione. Rilevazione di eventuali differenze inventariali.

## • Report Statistiche

EvoEngine Plus è un potente strumento di analisi, tutti i report sono visualizzabili sia in tempo reale che sul dato storicizzato. Il controllo di gestione viene effettuato attraverso la selezione di semplici elementi che consentono di ottenere report di natura diversa in base alle esigenze.

È possibile interrogare le vendite dell'articolo in diverse modalità: Articolo standard, articolo in promozione, il controllo della movimentazione in base alla tipologia, l'andamento della carta fedeltà, la rotazione degli articoli, i confronti tra periodi e punti vendita e analisi sul margine.

Tutti i report permettono l'esportazione del dato in fogli di calcolo.

The screenshot shows the EvoEnginePlus web application. The top navigation bar includes: STATISTICA, ANALISI, INVENTARI, SEZIONI APERTI, GESTIONE FIDELITY, PRESENTAZIONE, STAMPA, DIVULGAZIONI, FATTURAZIONE, CONFIGURAZIONE, ARCHIVE, IMPOSTAZIONI. The left sidebar lists various statistics categories under 'Statistiche', 'Raggruppamento', and 'Sistema Periodo'. The main area has search filters for 'Data Inizio' (18/11/2016) and 'Data Fine' (18/11/2016), and a 'Cerca Negozi' section with fields for 'Codice Negozio', 'Nome Negozio', 'Città', 'Azienda', and 'Integrale'. Below these is a table of shop results:

CODICE NEGOZIO	NOME NEGOZIO	SELEZIONE
0437	Policoro	<input type="checkbox"/>
9998	Test System Retail Lab.	<input type="checkbox"/>

80.21.98.154:ReportServer/Pages/ReportViewer.aspx?/Report/ReportNegozioVenditePerNegozio&DataInizio=01/01/2016&DataFine=18/11/2016&Negozio=3.4

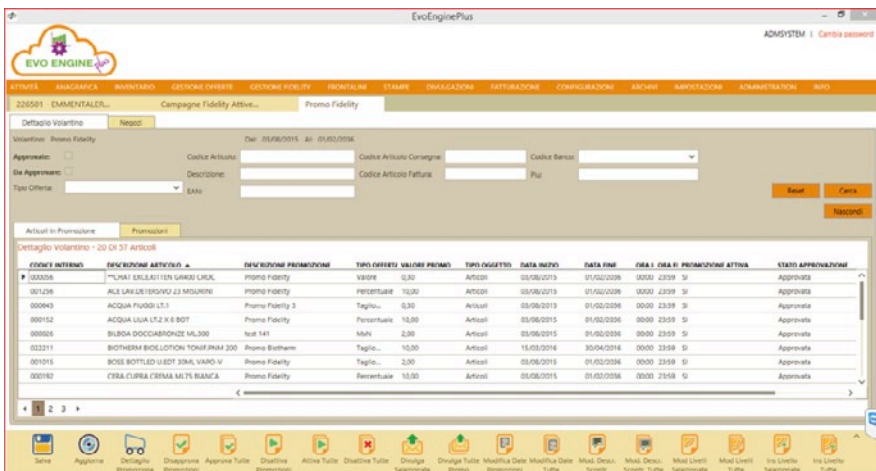
Data Inizio: 13/10/2016 0.00.00 Data Fine: 18/11/2016 0.00.00

Home | Successo

### VENTITE NEGOZI (DETTAGLIO PERIODO)

Periodo di osservazione: Dal 13/10/2016 al 18/11/2016

NEGOZIO	DATA	ARTICOLI	%	VENDITE	%	NUMERO CLIENTI	%	ARTICOLI PER CLIENTE	SCONTRINO MEDIO	
Policoro	13/10/2016	2	2.33%	40.32	0.02%	2	3.39%	1.00	40.16	
	14/10/2016	9	10.47%	4913.87	31.20%	6	10.17%	1.50	4162.31	
	17/10/2016	6	6.98%	41.43	0.07%	3	5.08%	2.00	40.48	
	18/10/2016	1	1.16%	40.01	0.00%	1	1.69%	1.00	40.01	
	19/10/2016	2	2.33%	40.03	0.00%	2	3.39%	1.00	40.02	
	20/10/2016	8	9.30%	49.20	0.47%	5	8.47%	1.60	41.84	
	24/10/2016	2	2.33%	48.87	0.40%	2	3.39%	1.00	41.44	
	25/10/2016	11	12.79%	41.612.00	14.44%	6	10.17%	1.83	4168.67	
	27/10/2016	16	18.60%	480.50	4.09%	4	6.78%	4.00	420.13	
	03/11/2016	3	3.49%	40.16	0.01%	3	5.08%	1.00	40.05	
	04/11/2016	23	26.74%	4235.83	18.99%	21	35.69%	1.10	411.23	
	07/11/2016	2	2.33%	40.02	0.00%	2	3.39%	1.00	40.01	
	09/11/2016	1	1.16%	40.10	0.01%	1	1.69%	1.00	40.10	
	16/11/2016	0	0.00%	45.00	0.25%	1	1.69%	0.00	45.00	
	<b>TOTALE NEGOZIO</b>		<b>86</b>		<b>41.967.34</b>		<b>59</b>		<b>1.46</b>	<b>433.34</b>
	<b>TOTALE</b>		<b>86</b>		<b>41.967.34</b>		<b>59</b>		<b>1.46</b>	<b>433.34</b>



## Le statistiche sono suddivise nelle seguenti categorie:

### Negozio:

comprende tutte le statistiche di vendita legate alle casse, alla fascia oraria o fascia scontrino, alla operatività del cassiere, alle statistiche del cassetto per cassiere, alle forme di pagamento, ai reparti e alle aliquote iva.

### Fidelity:

comprende tutte le statistiche legate alla tessera fidelity quali prenotazione o ritiro premio, andamento della fidelity in un periodo, visite del cliente, controllo passaggio tessere, saldo punti, controllo tessere scartate, fascia oraria e fascia scontrino.

### Articoli:

comprende le vendite per articolo o paniere di articoli e le vendite ABC per controllare la rotazione dei prodotti.

### Offerte:

comprende le statistiche sull'andamento delle offerte

### Evolute:

sono tutte le statistiche più complesse e riguardano i confronti per periodo sia delle settimane che dei reparti, le vendite settimanali, l'incassato in un periodo, confronto budget annuale, incidenza delle offerta confrontate con l'anno precedente e l'analisi dei

## • Configurazioni

La configurazione permette di inserire i negozi per tipologia di azienda o insegna e per ognuno si ha la possibilità di specificare le tessere che vengono accettate in circolarità. Inoltre è possibile inserire le casse per ogni singolo negozio al fine di ottenere un feedback dell'invio delle variazioni per ogni singolo punto cassa.

## • Archivi

Gestione centralizzata degli archivi Iva, dei reparti e delle forme di pagamento. La possibilità di gestire eventuali livelli cliente e la gestione dei Cassieri, con la possibilità di specificare per ogni cassiere permessi diversi.