

Touch Monitor True Flat 15''

- Pannello Capacitivo
- Buzzer Acustico

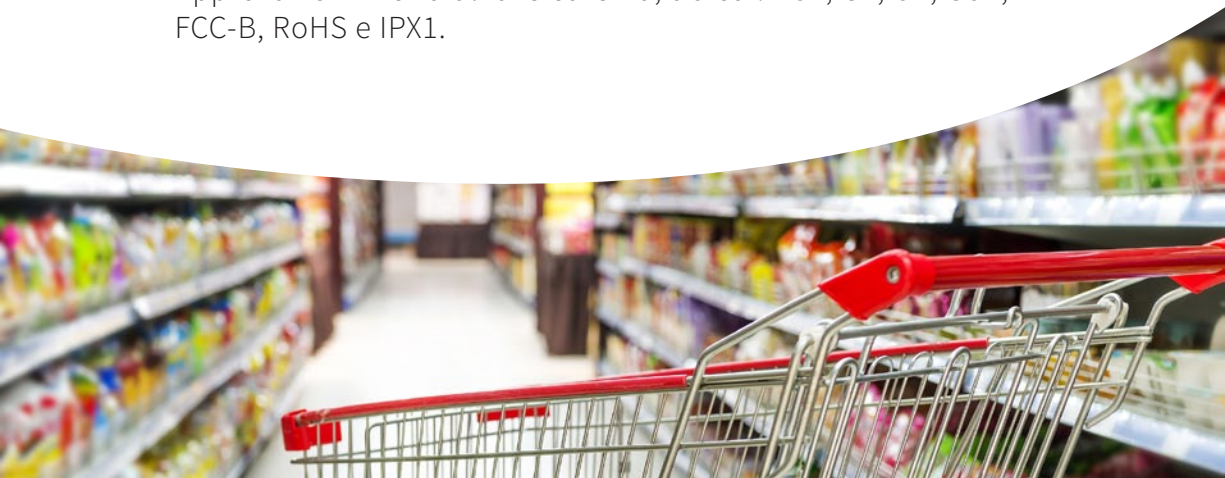


Il monitor touch è stato progettato per gestire applicazioni dall'aspetto pulito e accattivante.

Il pannello LED retroilluminato, ad alta luminosità da 1000 nits, offre un'alta qualità di contrasto e una soluzione leggibile alla luce solare. Lo schermo touch capacitivo fornisce un'applicazione di input multi-touch a gesto. Lo schermo touch è sigillato a lunetta con protezione IP65 sul lato anteriore per impedire l'ingresso di liquidi e polveri.

Il monitor è stato progettato con dimensioni compatte e un design elegante senza cornice, con tutti i cavi ben protetti e gestiti nel dispositivo. L'ampio angolo di inclinazione da -5 a 90 gradi, fornisce il migliore angolo di contatto ergonomico per l'utente.

Il prodotto è predisposto per il montaggio verticale VESA, è compatibile con HID per una facile integrazione con thin client. Approvazioni mondiali di sicurezza, tra cui: TUV, CE, UL, CUL, FCC-B, RoHS e IPX1.



Caratteristiche Generali

Dimensioni (compreso supporto)	350.8 (W) X 306.5 (H) X 202.0 (D) mm
Peso netto (approssimativo)	4.5 Kg
Peso di spedizione (approssimativo)	6.4 Kg
Alimentazione elettrica	AC 100 ~ 240 (V)
Consumo di energia	Operating:20W (typ.) / Sleep: 3W / Off: 1W
Opzione di montaggio	Stand / 100 X 100 mm VESA Mount
Funzioni aggiuntive	Buzzer (suono al tocco)

Caratteristiche Display

Dimensioni / tipo LCD	15" diagonal TFT Active Matrix Panel
Area attiva	304 (H) X 228 (V) mm
Pixel Pitch	0.297 (H) X 0.297 (V) mm
Risoluzione pannello	1024 X 768 (Max.)
Display Mode	VGA 720 X 400 (70 Hz)
Modalità display	VGA 640 X 480 (60/66/70/72/75 Hz) SVGA 800 X 600 (60/70/72/75 Hz) XGA 1024 X 768 (60/70/75 Hz)
Display Color	16.2M (6 bits + FRC)
Rapporto di contrasto	500:1 / 1000:1
Luminosità • senza tocco:	250 nits (typical) / 1000 nits (typical)
• con Touch Capacitivo Proiettato:	225 nits (typical) / 900 nits (typical)
Tempo di risposta	8ms (typical)
Angolo di visione - orizzontale	140° (typical)
Angolo di visione - Verticale	125° (typical)
Formato video in ingresso	Video: RGB Analog 0.7V peak to peak
Formato di sincronizzazione video	Separated H&V Sync./Composite Sync./Sync-on Green
Frequenza di ingresso video	31.47kHz~60.02kHz/56Hz~75Hz(Horizontal/Vertical)
Ingresso del segnale video	D-sub 15 pin Female (Analog)

Caratteristiche Ambiente

Temperatura - Funzionamento	0° C ~ +40° C
Temperatura - Stoccaggio	-20° C ~ +60° C
Umidità - Funzionamento	20% ~ 80% (Noncondensing)
Umidità - Stoccaggio	10% ~ 90% (Noncondensing)

Tasti OSD

Tasto di controllo	Power On/Off, Select, Down, Up, Menu
Opzione OSD	Contrast, Brightness, Auto Adjust, Left / Right, Down / Up
Up	Horizontal Size, Fine, OSD Left / Right, OSD Down / Up

Plug & Play

DDC 2B Compatibile

Certificazioni

TVU, CE, UL, CUL, FCC-B, RoHS, IPX1

Touch

Touch Technology	10 Punti Proiettati Capacitivi
Touch Interface	USB (tipo B)

